

# HOLA

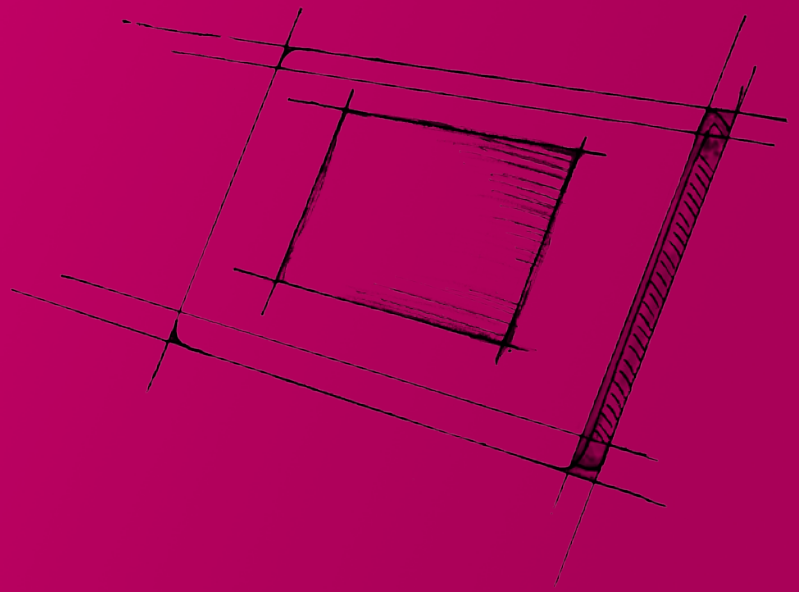
## Terapia láser mínimamente invasiva en ginecología



- Excelente hemostasia
- Procedimiento ambulatorio
- Sin o con mínima anestesia



# Hysteroscopic Outpatient Laser Applications (HOLA)



Cerca de un tercio de todas las mujeres mayores de 30 años son afectadas por miomas. El tratamiento cuidadoso de miomas, que particularmente preserva el útero, es de gran importancia en especial para mujeres que quieren tener hijos.

Bajo el concepto de HOLA nosotros en biolitec® ofrecemos numerosas opciones de tratamientos ginecológicos. HOLA significa que al hacer uso de histeroscopios estándar aunados a nuestros diodos láser LEONARDO® con tecnología de punta, de bajo mantenimiento y con nuestras fibras especialmente diseñadas, se puede tratar pólipos, miomas y otras lesiones entre otras como procedimientos ambulatorios.

La energía láser evita la contracción de los tejidos musculares y puede usarse con anestesia local mínima o sin ella.

La selección de la fibra apropiada depende de la indicación y localización del tejido tratado. La enucleación en modo contacto permite el control preciso de la energía láser y por lo tanto un corte controlado. La coagulación paralela asegura la ausencia de sangrado.

La irrigación continua durante todo el procedimiento permite el uso seguro de energía láser con buena visibilidad continua. El láser conservador de tejido ayuda a evitar la histerectomía y es, por lo tanto, la primera elección de método de tratamiento para muchos ginecólogos con el fin de mantener la fertilidad.

# ¿Por qué?

## Seguro

- Entorno salino más seguro
- Uso de contacto para retroalimentación táctil
- Buena visibilidad
- Complicaciones escasas

## Efectivo

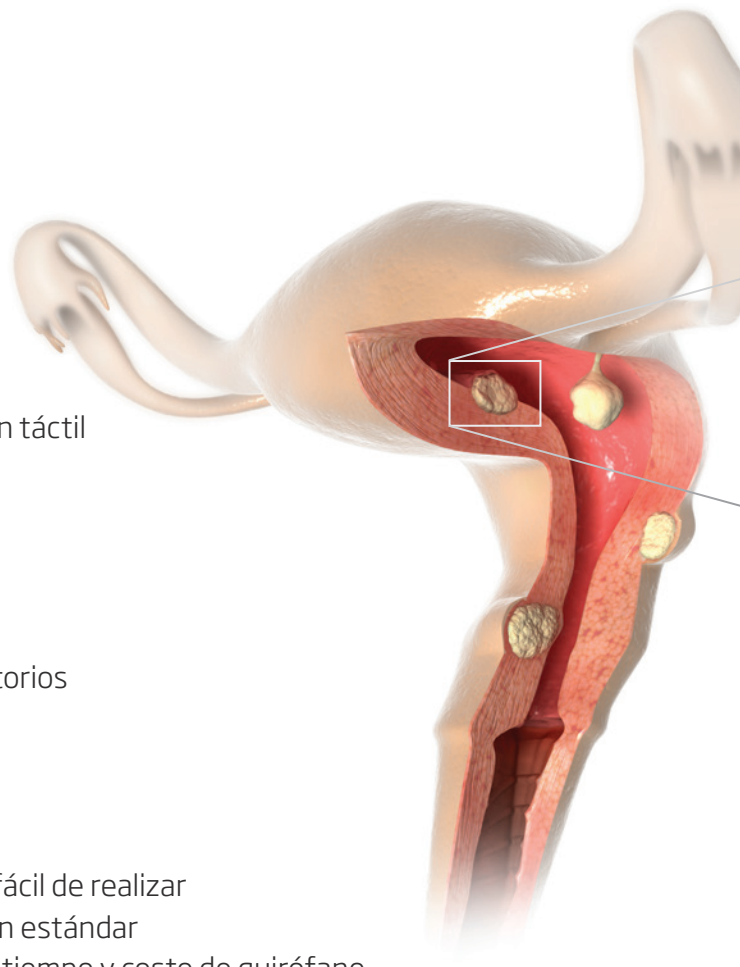
- Procedimiento rápido
- Alta tasa de éxito en entornos ambulatorios
- Excelente hemostasia
- Menor costo comparado con cirugía

## Fácil y versátil

- Procedimiento mínimamente invasivo fácil de realizar
- Versatilidad usando su instrumentación estándar
- Haga más en su consultorio ahorrando tiempo y costo de quirófano

## Amigable con el paciente

- Requisitos de anestesia local o nula
- Virtualmente indoloro para la paciente
- Retorno rápido a la vida cotidiana
- La intervención gentil aumenta significativamente la preservación de la fertilidad



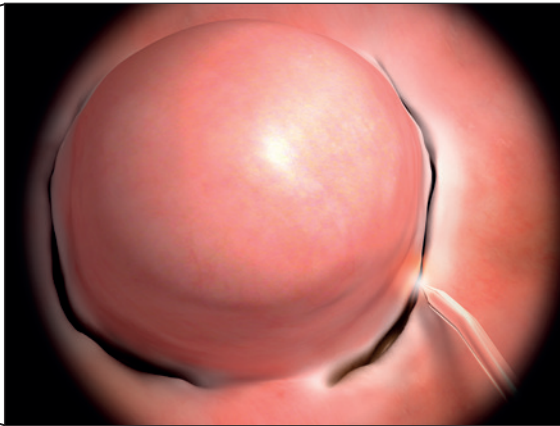
# Aplicaciones

## Cirugías histeroscópicas y laparoscópicas

- Miomas
- Pólipos
- Endometriosis
- Adhesiones
- Septum
- Condilomas
- Salpingectomía
- Istmocele
- Cirugía láser gentil mínimamente invasiva diversa

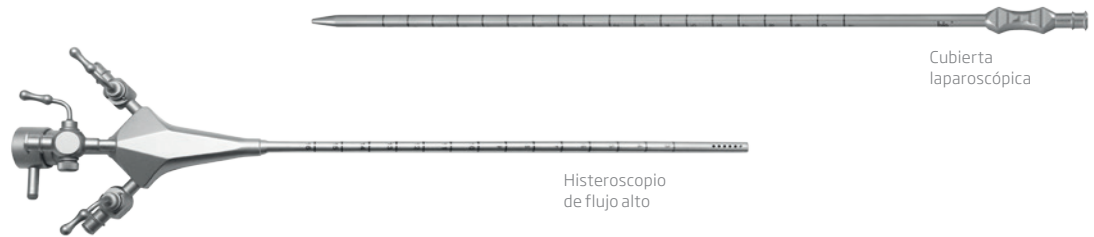


# Enucleación de un mioma con MyoFiber CC

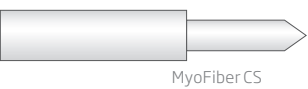


## Piezas manuales e instrumentos

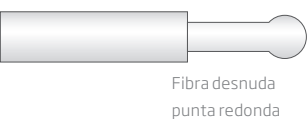
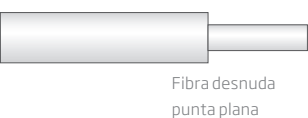
REF	Producto
400500200	Histeroscopio de flujo alto ID 5 Fr. para óptica 2 mm, 30°, 260 mm
400500120	Óptica de histeroscopio ASAP HD, 2 mm, 30°, 260 mm para histeroscopio de flujo alto
400100100	Pieza manual Luer doble universal
400400110	Cubierta laparoscópica 30 cm
400400115	Cubierta laparoscópica 40 cm



## Fibras



REF	Product
503200775	MyoFiber CS, IC
503200760	MyoFiber CC, IC
503200770	MyoFiber CA, IC
503200740	Fibra desnuda 600 µm, punta plana, IC
503200750	Fibra desnuda 600 µm, punta redonda, Adj. Luer, IC (1 × 6 h)



## Accesorios

REF	Product
AB1908	Adaptador Touhy Borst
AB2594	Aguja de biopsia

# LEONARDO®

El dispositivo más versátil para procedimientos ambulatorios en ginecología



**LEONARDO® DUAL 45**  
universal & ingenioso

**LEONARDO® Mini**  
básico & eficiente



**LEONARDO® DUAL 200**  
versátil & poderoso



## LEONARDO®

**LEONARDO® DUAL 200**

INVISIBLE LASER RADIATION  
AVOID EYE OR SKIN EXPOSURE TO  
DIRECT OR INDIRECT RADIATION

**CLASS 4 LASER PRODUCT**

Diode-Laser: 980 +/- 30 nm CW 160 W (Max.)  
Diode-Laser: 1470 +/- 30 nm CW 40 W (Max.)  
IEC 60825-1:2007 IEC 60601-2-22:2007

---

VISIBLE LASER RADIATION  
AVOID EYE EXPOSURE TO DIRECT RADIATION

**CLASS 3R LASER PRODUCT**

Diode-Laser: 635 +/- 10 nm CW 4 mW (Max.) (Aiming)  
Diode-Laser: 532 +/- 10 nm CW 1 mW (Max.) (Aiming)  
IEC 60825-1:2007 IEC 60601-2-22:2007

**LEONARDO® DUAL 45**

INVISIBLE LASER RADIATION  
AVOID EYE OR SKIN EXPOSURE TO  
DIRECT OR INDIRECT RADIATION


**CLASS 4 LASER PRODUCT**

Diode-Laser: 980 +/- 30 nm CW 35 W (Max.)  
Diode-Laser: 1470 +/- 30 nm CW 15 W (Max.)  
EN 60825-1:2006 EN 60601-2-22:2007

VISIBLE LASER RADIATION  
AVOID EYE EXPOSURE TO DIRECT RADIATION

**CLASS 3R LASER PRODUCT**

Diode-Laser: 635 +/- 10 nm CW 4 mW (Max.) (Aiming)  
Diode-Laser: 532 +/- 10 nm CW 1 mW (Max.) (Aiming)  
EN 60825-1:2006 EN 60601-2-22:2007



**CE** 1984

**CeramOptec GmbH**  
Siemensstr. 44, D-63121 Bonn

Detalles técnicos	LEONARDO® Mini Dual	LEONARDO® DUAL 45	LEONARDO® DUAL 200
REF	SL980+1470nm14W	SL980+1470nm45W	SL980+1470nm200W
Longitud de onda	980 nm y 1470 nm	980 nm y 1470 nm	980 nm y 1470 nm
Potencia	10 W (980 nm) / 4 W (1470 nm)	45 Watt (1470 nm / 15 Watt + 980 nm / 30 Watt) ajustable por separado	200 Watts (1470 nm / 40 Watt + 980 nm / 160 Watt) ajustable por separado
Diámetro de fibra	≥ 360 µm	≥ 360 µm	≥ 360 µm
Guía láser	635 nm, max. 4 mW	532 nm y 635 nm, verde 1 mW, rojo 4 mW, intensidad controlada por usuario	532 nm y 635 nm, verde 1 mW, rojo 4 mW, intensidad controlada por usuario
Modo de tratamiento	CW, modo de pulso (opcional)	CW, modo de pulso, señal ELVeS®, segmento ELVeS®, modo Derma	CW, modo de pulso, señal ELVeS®, segmento ELVeS®, modo Derma
Duración de pulso / -pausa	0.01 – 60 seg / 0.01 – 60 seg	0.01 – CW / 0.01 – 60 seg	0.01 – CW / 0.01 – 60 seg
Suministro de energía	110 - 240 VAC, 50 - 60 Hz (7.2 VDC @ 36 W)	220 – 240 VAC, 50 / 60 Hz, 450 VA	110 – 240 VAC, 50 / 60 Hz, 850 VA
Pila	Li-ion pila	-	
Dimensiones (H x W x D)	6.0 cm x 9.0 cm x 21.5 cm	aprox. 28 cm x 37 cm x 9 cm	aprox. 20 cm x 37 cm x 26 cm
Peso	900 g	aprox. 8.5 kg	aprox. 15 kg

Todos los sets de láser incluyen 3 gafas de seguridad, interruptor de pedal, conector de enclavamiento, cable de alimentación y manual en un estuche transportador.

# Contáctenos

para conocer más acerca de todo un nuevo mundo de terapias láser mínimamente invasivas



- Enfermedades venosas
- Hemorroides y fístulas
- Amplio espectro de enfermedades de ENT
- BPH y tumores urológicos
- Tumores uterinos
- Hernia de disco cervical y lumbar
- Metástasis pulmonares y tumores bronquiales

## biolitec® mundial

### **biolitec biomedical technology GmbH**

Otto-Schott-Str. 15  
07745 Jena, Germany  
Phone: +49 3641 519 53 0  
Fax: +49 3641 519 53 33  
info@biolitec.de  
www.biolitec.com

### **biolitec AG**

Wien, Austria  
Phone: +43 1 3619 909 50

### **biolitec Italia SRL**

Milano, Italy  
Phone: +39 0284230633

### **biolitec Tibbi Cihazlari**

Istanbul, Turkey  
Phone: +90 216 574 7456

### **biolitec SPb**

Saint-Petersburg, Russia  
Phone: +7 812 4492936

### **biolitec FZ LLC**

Dubai, UAE  
Phone: +971 44 2985 92

### **biolitec laser science and technology Shanghai Ltd.**

Shanghai, China  
Phone: +86 21 6308 8856

### **biolitec (M) Sdn. Bhd.**

Petaling Jaya, Malaysia  
Phone +603 56 32 71 28

### **biolitec India Pvt. Ltd.**

Baroda, India  
Phone: +91 265 3201106

### **biolitec Indonesia**

Tangerang, Indonesia  
Phone: +62 21 537 2994

### **biolitec Korea Ltd.**

Seoul, Republic of Korea  
Phone: +82 2 701 4707

### **Equipos Laser de Uso Medico y Fibra Optica SA de CV**

México City, Mexico  
Phone: +52 155 55 731800

### **biolitec Biotecnologia Comércio, Importação, Exportação, Ltda.**

São Paulo, Brazil  
Phone: +55 11 2093 8602



Fabricante; MDD 93 / 42 EEC; CE1275; CeramOptec GmbH, Siemens- str. 44, D-53121 Bonn (a menos que se especifique de otra manera) Deslinda de responsabilidades: los productos pueden no estar disponibles en cada país. biolitec® es una marca comercial registrada que pertenece a biolitec. LEONARDO® es una marca comercial comunitaria registrada (CTM) propiedad de biolitec. Todas las fibras son libres de látex y DEHP. Nuestras fibras son productos de uso único (a menos que se indique de otra manera) entregadas estériles para su uso inmediato. Todas las marcas comerciales acerca de los productos mencionados y descripciones de producto están en proceso de registro.